

# MONTHLY MEMBERSHIP PROGRESS REPORT

District 103CC

Results as of: 3/31/2020

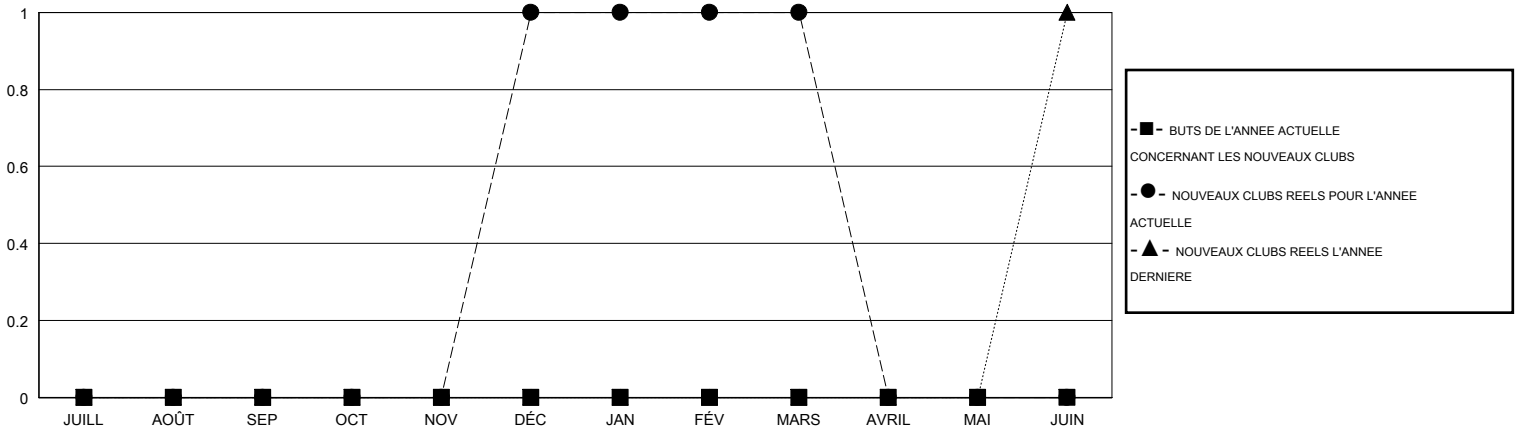
GMT:

LIEU FRANCE

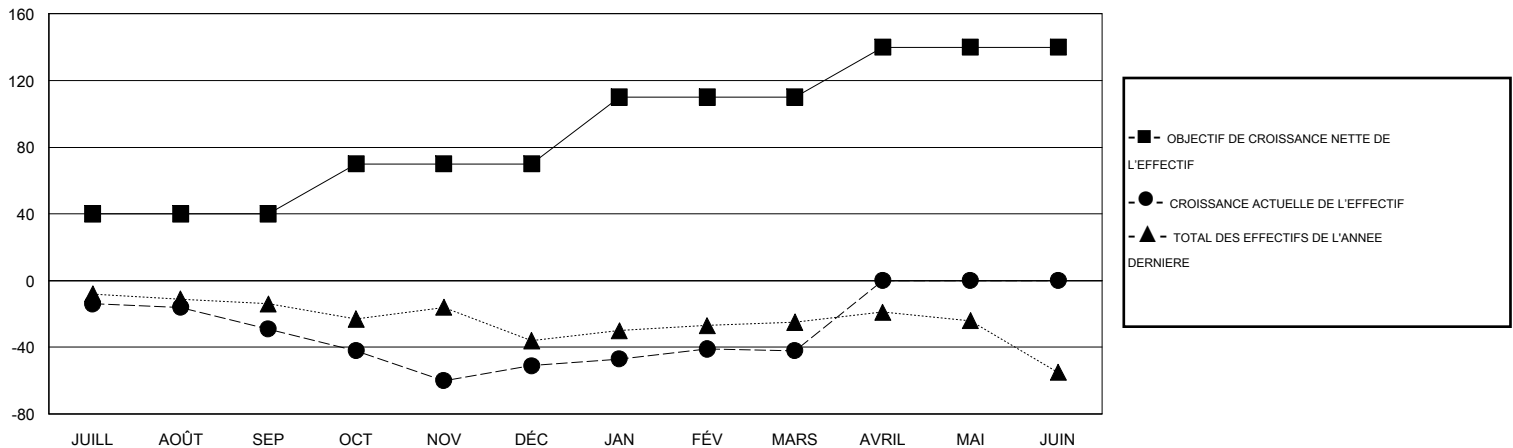
RC EME

| Clubs                    |                                   |                |               | Membres                  |  |                                   |   |
|--------------------------|-----------------------------------|----------------|---------------|--------------------------|--|-----------------------------------|---|
| RESULTATS POUR 2019-2020 |                                   |                |               | RESULTATS POUR 2019-2020 |  |                                   |   |
| TRIMESTRE                | BUT CONCERNANT LES NOUVEAUX CLUBS | NOUVEAUX CLUBS | CLUBS ANNULÉS | TRIMESTRE                | OBJECTIF DE CROISSANCE NETTE DE L'EFFECTIF | CROISSANCE ACTUELLE DE L'EFFECTIF | TOTAL DES MEMBRES RADIES (y compris les transferts) |
| JUILL/AOÛT/SEP           | 0                                 | 0              | 1             | JUILL/AOÛT/SEP           | 40   | 13                                | 39  |
| OCT/NOV/DÉC              | 0                                 | 1              | 0             | OCT/NOV/DÉC              | 30   | 51                                | 67  |
| JAN/FÉV/MARS             | 0                                 | 0              | 0             | JAN/FÉV/MARS             | 40   | 53                                | 34  |
| AVRIL/MAI/JUIN           | 0                                 | 0              | 0             | AVRIL/MAI/JUIN           | 30   | 0                                 | 0   |

BUTS ET NOUVEAUX CLUBS REELS - CUMULATIF



BUTS ET MEMBRES REELS - CUMULATIF



CLUBS RADIES: 1

31 CLUBS OF 77 ONT AJOUTE 1 OU PLUSIEURS NOUVEAUX MEMBRES

DISTRIBUTION PAR SEXE

HOMME 995 (69.92%)  
FEMME 428 (30.08%)

MEMBRES RADIES

|              |            |
|--------------|------------|
| DECEDE       | 8          |
| CLUB ANNULE  | 0          |
| AUTRE        | 132        |
| <b>TOTAL</b> | <b>140</b> |

[CLIQUEZ ICI POUR LES INFORMATIONS CUMULATIVES SUR LES EFFECTIFS](#)

|  |     |
|--|-----|
| NOMBRE TOTAL DE MEMBRES D'UNITÉS FAMILIALES                | 135 |
| MEMBRES DE FAMILLE QUI RÉGLEMENT LA MOITIÉ DES COTISATIONS | 68  |